



**COMUNE DI AIDONE**  
Libero Consorzio Comunale di ENNA  
**AREA TECNICA**



**OGGETTO:** PIANO NAZIONALE DI RIPRESA E RESILIENZA - MISSIONE 4: ISTRUZIONE E RICERCA - Componente 1 – Potenziamento dell’offerta dei servizi di istruzione: dagli asili nido alle Università - Investimento 1.2: Piano di estensione del tempo pieno e mense - Progetto per la riqualificazione architettonica e funzionale, messa in sicurezza ed adeguamento impiantistico e tecnologico dei locali adibiti a mensa nell’edificio scolastica “L. De Gasperi” adibita a scuola dell’infanzia, codice edificio 0860022941, censita al N.C.E.U. al foglio 77 part. 561.

**CUP:** H97G24000140006

**ELENCO ELABORATI**

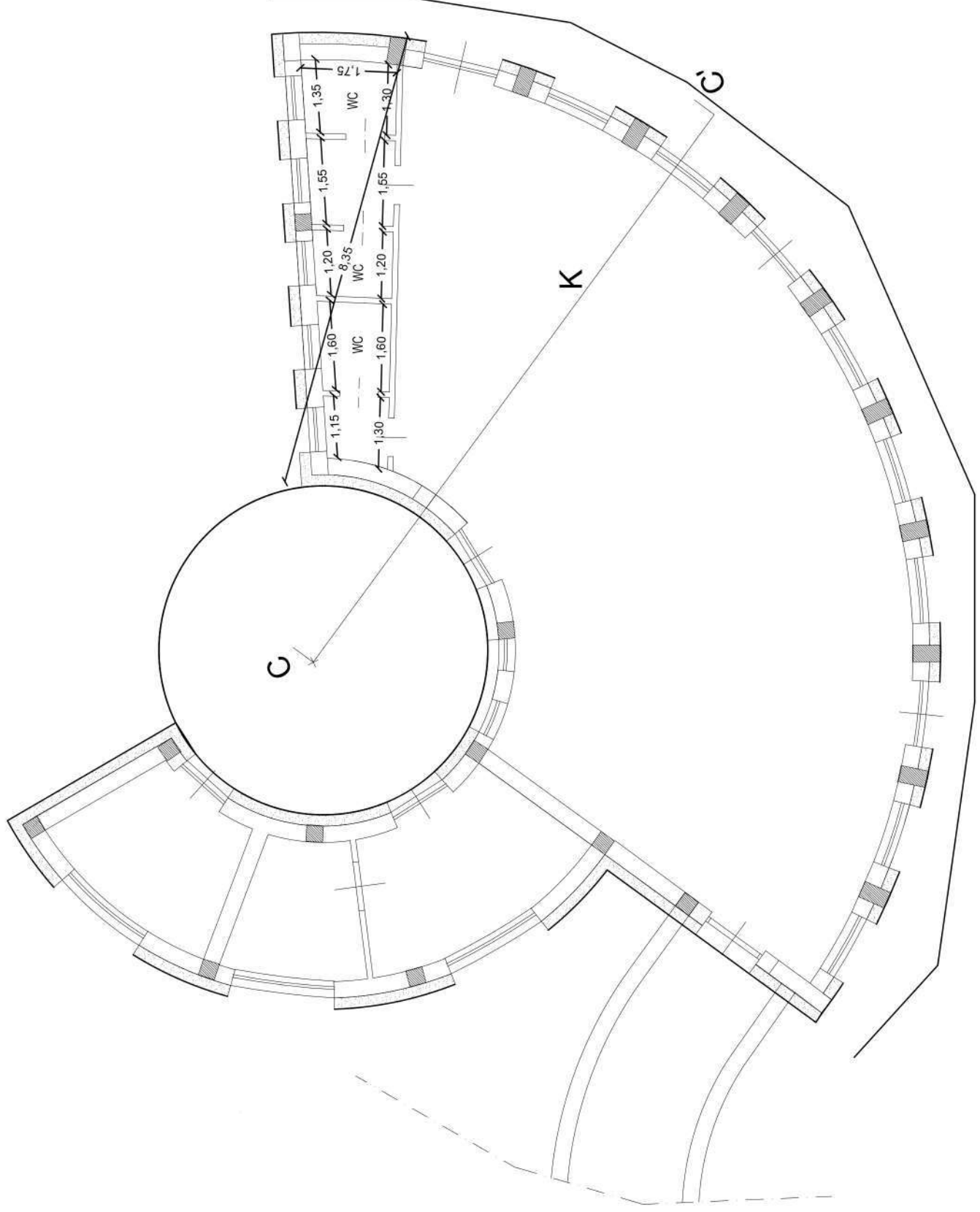
- Relazione illustrativa
- Relazione sui CAM
- Analisi dei prezzi
- Elenco prezzi unitari
- Computo metrico estimativo
- Quadro incidenza manodopera
- Quadro incidenza sicurezza
- Quadro economico
- Cronoprogramma
- Capitolato speciale d’appalto
- Schema contratto
- Piano di sicurezza e coordinamento
- Piano di manutenzione
  
- Elaborati grafici:**
  - Tav. D1 Corografie
  - Tav. D2 Planimetrie interventi**
  
- Impianto fotovoltaico

Aidone, li 13/01/2026

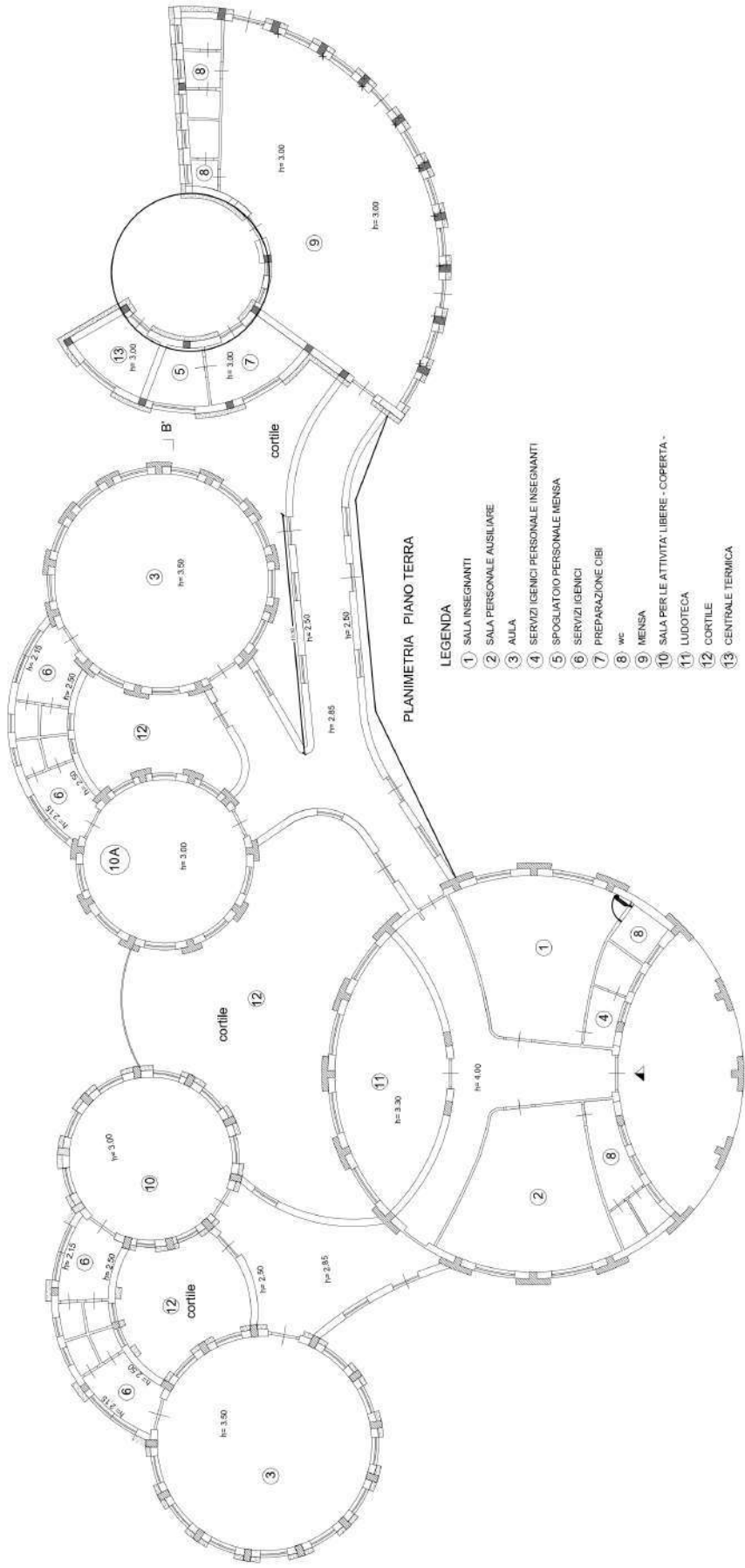
Il Progettista e  
Responsabile Unico del Procedimento  
geom. Lorenzo Calcagno



STATO DI FATTO



PLANIMETRIA PIANO TERRA

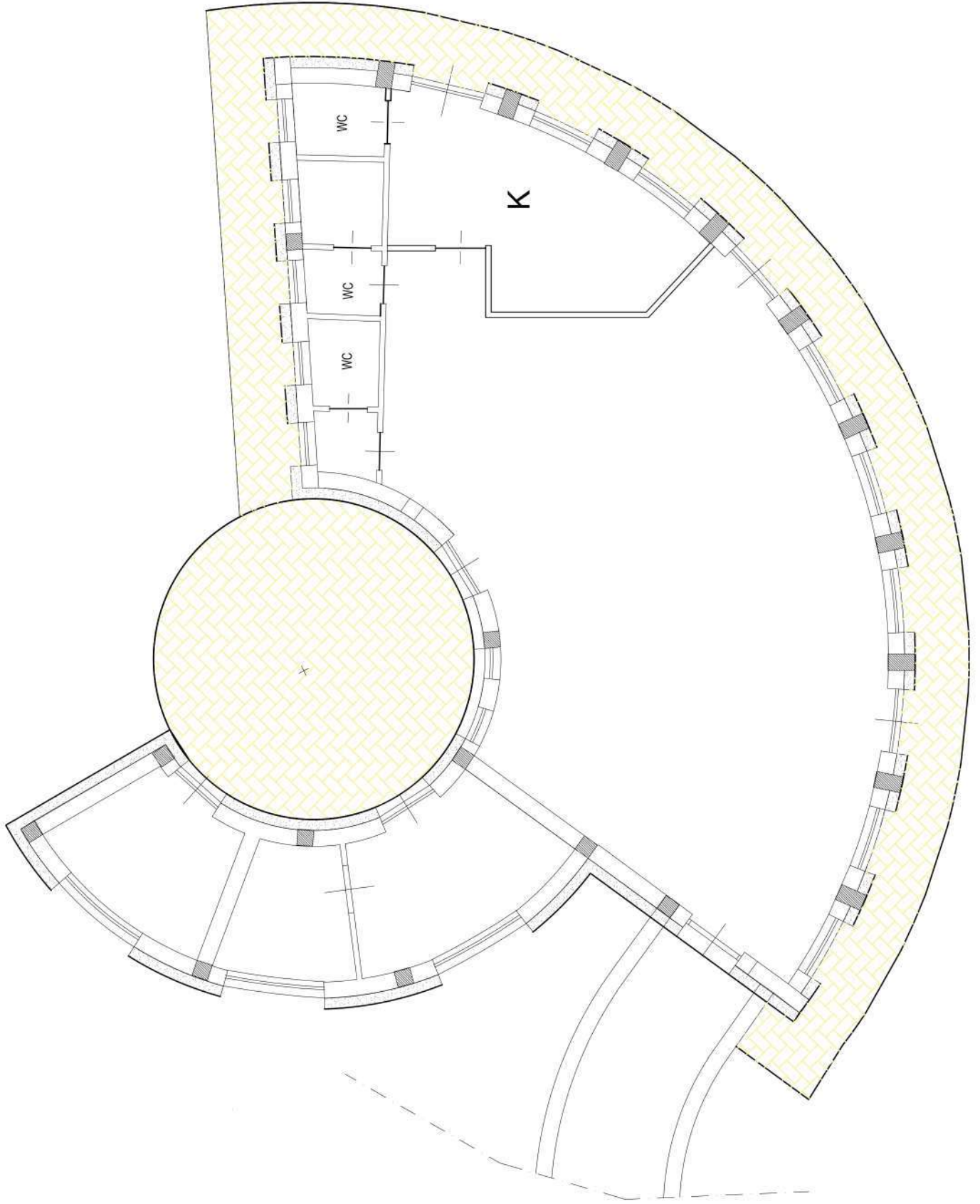


PLANIMETRIA PIANO TERRA

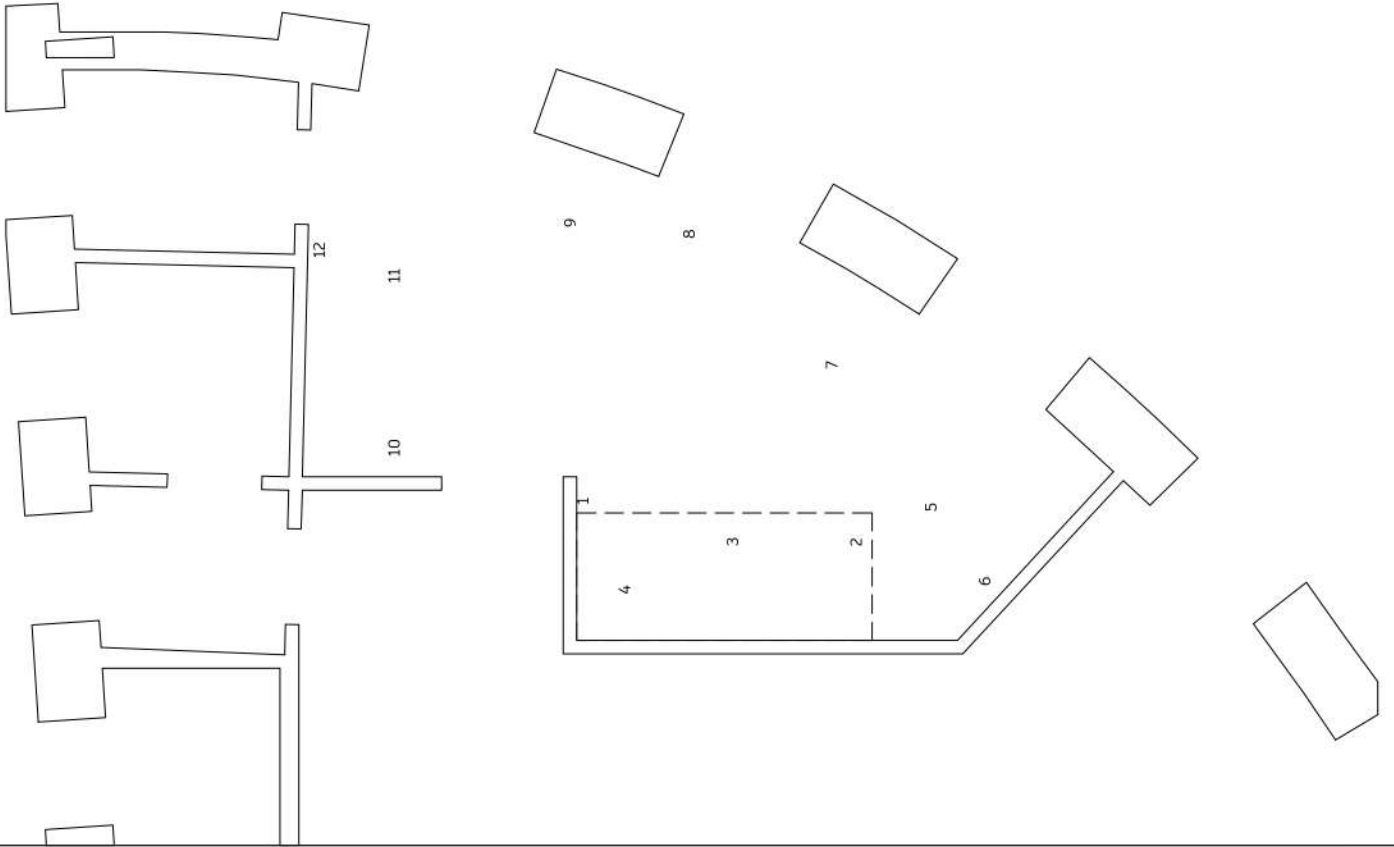
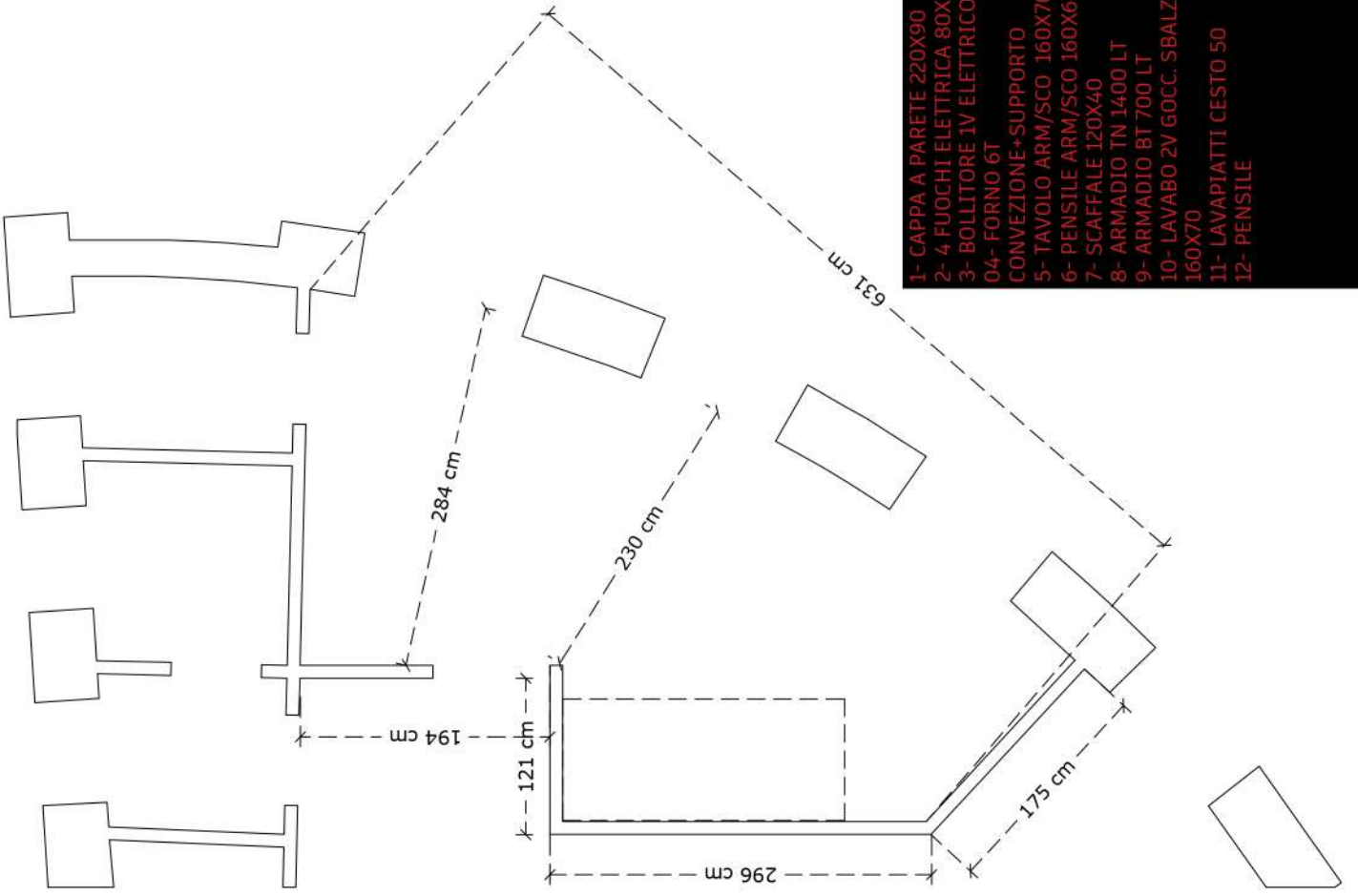
LEGENDA

- 1 SALA INSEGNANTI
- 2 SALA PERSONALE AUSILIARE
- 3 AULA
- 4 SERVIZI IGENICI PERSONALE INSEGNANTI
- 5 SPOGLIATOIO PERSONALE MENSA
- 6 SERVIZI IGENICI
- 7 PREPARAZIONE CIBI
- 8 wc
- 9 MENSA
- 10 SALA PER LE ATTIVITA' LIBERE - COPERTA -
- 11 LUDOTECA
- 12 CORTILE
- 13 CENTRALE TERMICA

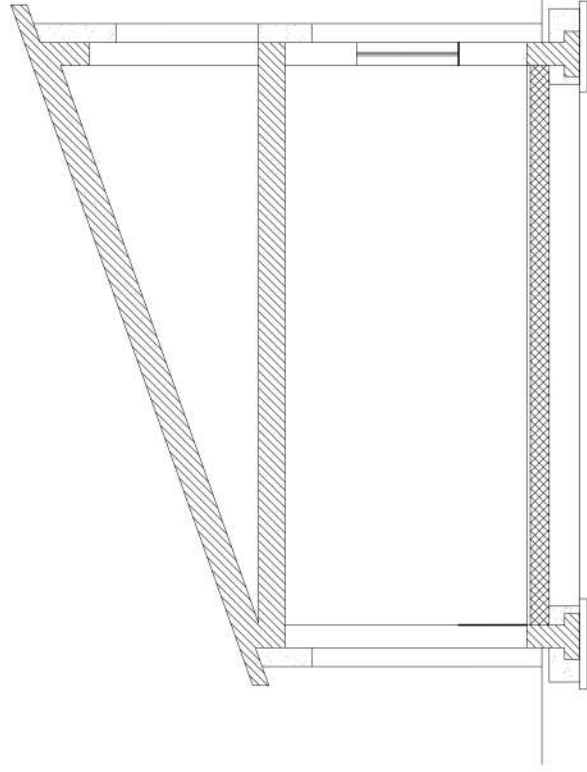
STATO DI PROGETTO  
INTERVENTI



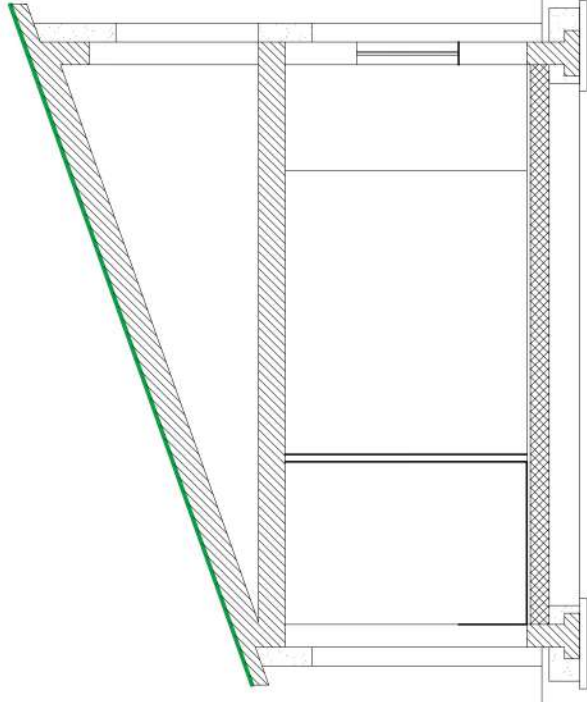
- 1- CAPPA A PARETE 220X90
- 2- 4 FUOCHI ELETTRICA 80X70
- 3- BOLLITORE IV ELETTRICO 40X70
- 04- FORNO 6T
- CONVEZIONE + SUPPORTO
- 5- TAVOLO ARM/SCO 160X70
- 6- PENSILE ARM/SCO 160X60
- 7- SCAFFALE 120X40
- 8- ARMADIO TN 1400 LT
- 9- ARMADIO BT 700 LT
- 10- LAVABO 2V GOCC. SBALZO 160X70
- 11- LAVAPIATTI CESTO 50
- 12- PENSILE



SEZIONI ANTE-POST INTERVENTO



SEZIONE C-C'  
Ante



SEZIONE C-C'  
Post